



เครื่องพิมพ์วันที่ระบบอิงค์เจ็ทแบบต่อเนื่อง

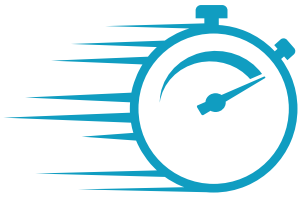
Videojet 1880 UHS

มอบคุณภาพการพิมพ์ที่เหนือกว่าและ
ความน่าเชื่อถือในระดับความเร็วสูง

 **VIDEOJET**

รับผลงานคุณภาพสูงสุดด้วยความเร็วสูงสุด

Videojet 1880 UHS ที่ได้รับการต่อยอดจากแพลตฟอร์มรุ่น 1880 + เพิ่มความสามารถด้านผลิตภาพและการเชื่อมต่อให้ครอบคลุมสายการผลิตความเร็วสูงเป็นพิเศษในอุตสาหกรรมการบรรจุกระป๋อง เครื่องดื่ม รวมถึงสายไฟและสายเคเบิล ออกแบบมาเพื่อมอบคุณภาพการพิมพ์ที่ยืดหยุ่นและความน่าเชื่อถือของเครื่องพิมพ์ที่ไม่เปลี่ยนแปลง โดยมอบโซลูชันที่พลิกโฉมการทำงาน ซึ่งรวมประสิทธิภาพเข้ากับความเร็วเพื่อปฏิวัติการดำเนินงานที่มีปริมาณงานสูง



**ประสิทธิภาพ
ความเร็วสูง**

**คุณภาพสม่ำเสมอในระดับ
ความเร็วสูง**

1880 UHS ที่ออกแบบมาเพื่อการใช้งานที่ท้าทายที่สุดของคุณจะยกระดับการพิมพ์ความเร็วสูงขึ้นไปอีกขั้น การปรับแต่งการออกแบบตัวอักษรที่พิมพ์ให้ประสิทธิภาพที่ไร้ที่ติ ในขณะที่หัวพิมพ์ที่ได้รับการปรับปรุงช่วยให้การพิมพ์มีคุณภาพสม่ำเสมอ แม้จะพิมพ์ด้วยความเร็วที่สูงกว่า 500 ม./นาทีก็ตาม

**ปลดปล่อยความแม่นยำและประสิทธิภาพ:
เทคโนโลยีขั้นสูงเพื่อคุณภาพการพิมพ์ที่เหนือกว่า**

การออกแบบหัวพิมพ์ขนาดกะทัดรัดของ 1880 UHS ให้การกำหนดจุดหยดหมึกที่เหมาะสมที่สุดและความเสถียรในการฉีดพ่นหมึกที่เหนือกว่าด้วยพีเอเจอร์การผสมสัญญาณอัตโนมัติและระบบไฮดรอลิกขั้นสูงที่ได้รับการอัปเดตแล้ว โดยจะปรับการฉีดพ่นหมึกโดยอัตโนมัติตามอุณหภูมิสิ่งแวดล้อม ในขณะที่การวัดค่าความหนืดในเวลาจริงช่วยให้สามารถควบคุมการหยดหมึกได้อย่างแม่นยำที่ระดับความเร็วสูง เครื่องพิมพ์ช่วยให้มั่นใจในคุณภาพการพิมพ์ที่เหมาะสมและสม่ำเสมอสำหรับแต่ละแบบอักษร นอกจากนี้ยังมาพร้อมกับสายยางส่งหมึกที่ขึ้นรูปสำหรับการใช้งานระบบเคลื่อนที่หัวพิมพ์ ซึ่งให้ความทนทานที่เหนือกว่า

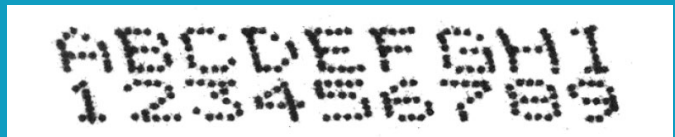


**แบบอักษรที่ปรับให้เหมาะสมเพื่อลด
ความผิดเพี้ยน**

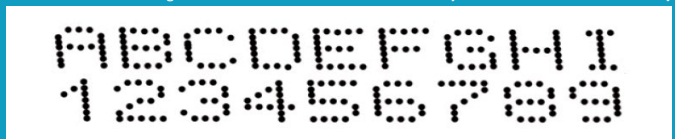
ด้วยชุดแบบอักษรและเรสเตอร์ความเร็วสูงที่ได้รับการปรับปรุงใหม่ 1880 UHS จึงมอบคุณภาพการพิมพ์ที่เหนือกว่าพร้อมความสม่ำเสมอและความน่าเชื่อถือ

**เร็วขึ้น +45%
มากกว่ารุ่น 1880 +
ด้วยความเร็วสูงสุด
โดยเฉลี่ย**

งานพิมพ์ความเร็วสูงที่มีศักยภาพ



งานพิมพ์ความเร็วสูงของ Videojet ที่ใช้การกำหนดจุดหยดหมึกที่เหมาะสมที่สุด



ลดความซับซ้อนในการบำรุงรักษาตามปกติ:

วางแผนการเปลี่ยนโมดูลประจำปีในเวลาไม่ถึง 5 นาที

ด้วยส่วนประกอบ Videojet SmartCell™ ที่มีรหัสสีและเปลี่ยนได้ง่าย ทำให้ 1880 UHS ลดเวลาหยุดทำงานเพื่อบำรุงรักษาลงอย่างมาก และให้ประสิทธิภาพสูงสุดโดยมีการเว้นช่วงเวลาระหว่างการดำเนินการนานและมีการสัมผัสที่จำเป็นน้อยลง



เพิ่มเวลารองรับการผลิต:

การแจ้งเตือนเชิงรุก การทำความสะอาดได้อย่างง่ายดาย และการสัมผัสที่น้อยลง

เซนเซอร์ที่เป็นนวัตกรรมใหม่ช่วยให้สามารถตรวจจับหมึกอุดตันในหัวพิมพ์ ซึ่งจะแจ้งเตือนให้ผู้ใช้ทราบถึงปัญหาด้านคุณภาพการพิมพ์ที่อาจเกิดขึ้นก่อนที่จะบานปลาย พีเจอร์ล้างอัตโนมัติที่แสนสะดวกทำให้กระบวนการทำความสะอาดหัวพิมพ์ไม่ยุ่งยาก สม่ำเสมอ และมีประสิทธิภาพด้วยการคลิกเพียงครั้งเดียว บอกเวลาการตัดทอนงานพิมพ์ซึ่งเกิดขึ้นจากหมึกอุดตันได้เลย เนื่องจากระบบที่เป็นนวัตกรรมใหม่นี้แทบจะขจัดปัญหาดังกล่าวได้เลย ยิ่งไปกว่านั้น เครื่องพิมพ์ยังมีระบบการจัดการไฮดรอลิกที่ได้รับการอัปเดต ถึงบรรจุน้ำยาเติมหมึกปริมาณมากขึ้น และความยืดหยุ่นที่เพิ่มขึ้นจากการใช้ตลับหมึกขนาดหนึ่งลิตรที่ใหญ่ขึ้น

ช่วงเวลาที่ต้องเปลี่ยน น้ำยาเติมหมึก นานขึ้น **2 เท่า**



ใช้ประโยชน์จากการเชื่อมต่อขั้นสูง:

ทำงานร่วมกันอย่างราบรื่นและมีประสิทธิภาพเพิ่มขึ้น

ความสามารถ I/O อัจฉริยะของ 1880 UHS ที่ออกแบบมาเพื่อมอบการเชื่อมต่อทั้งหมดที่คุณต้องการนั้นให้โปรโตคอลมาตรฐานอุตสาหกรรมสำหรับการทำงานร่วมกับระบบการผลิตของคุณได้อย่างราบรื่น นอกจากนี้ยังยกระดับประสิทธิภาพการพิมพ์ CIJ ไปอีกระดับด้วยการเชื่อมต่อ Wi-Fi และเครือข่ายโทรศัพท์* ในตัว ซึ่งให้การสื่อสารไร้สายที่ง่ายและปลอดภัย ทำให้ VideojetConnect™ Remote Service สามารถแก้ไขปัญหอัตโนมัติ ลดความซับซ้อนของการทำงานระยะไกล และปรับปรุงประสิทธิภาพการทำงานของเครื่องพิมพ์และสายการผลิตโดยรวมในเวลาจริง

* ขึ้นอยู่กับความพร้อมให้บริการในประเทศของคุณ



EtherNet/IP
ODVA

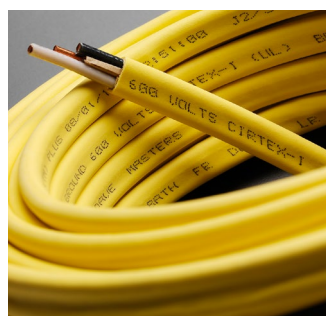
PROFI
NET



เครื่องตีพิมพ์ — โลหะ



เครื่องตีพิมพ์ — พลาสติก



การขึ้นรูป — พลาสติก



อาหาร — โลหะ

Videojet® 1880 UHS

เครื่องพิมพ์วันที่ระบบอิงค์เจ็ทแบบต่อเนื่อง

ความสามารถด้านความเร็วสายพาน

สามารถพิมพ์ได้ 1 ถึง 3 บรรทัดแถวในระดับความเร็วสูงสุด:
ความเร็วสูงสุดบรรทัดเดียว = 1.666 ฟุต/นาที่ (508 ม./นาที่)
ความเร็วสูงสุดสองบรรทัด = 835 ฟุต/นาที่ (254 ม./นาที่)
ความเร็วสูงสุดสามบรรทัด = 588 ฟุต/นาที่ (179 ม./นาที่)
(อีกขระ 10 ตัวต่อนิ้ว, งานพิมพ์บรรทัดเดียว)

การกำหนดค่าเมทริกซ์แบบอักษร

บรรทัดเดียว: 4x5, 5x5, 4x7, 5x7, 7x9, 9x12, 10x16, 16x24
สองบรรทัด: 4x5, 5x5, 4x7, 5x7, 7x9
สามบรรทัด: 4x5, 5x5, 4x7, 5x7

งานพิมพ์บาร์โค้ดเชิงเส้น

UPC A&E; EAN 8 & 13; Code 128 A, B & C; UCC/EAN 128; Code 39; Interleaved 2 of 5; GS1

งานพิมพ์โค้ด DataMatrix

10x10, 12x12, 14x14, 16x16, 8x18, 18x18, 20x20, 22x22, 24x24, 12x26, 8x32, 12x36, 16x36

รหัส QR

21x21
โหมดแก้ไขข้อผิดพลาด L, M, Q หรือ H

ความสูงของอักขระที่กำหนด

เลือกได้ตั้งแต่ 0.079 นิ้ว (2 มม.) ถึง 0.40 นิ้ว (10 มม.) ขึ้นอยู่กับแบบอักษร

ระยะเวลาพิมพ์

ดีทีสุด: 0.591 นิ้ว (15 มม.)
ขอบเขต: 0.354 นิ้ว (9 มม.) ถึง 0.787 นิ้ว (20 มม.)

อินเทอร์เฟซผู้ใช้

จอสัมผัส TFT-LCD ขนาด 10.4 นิ้ว คอปัสสนองไว
ระบบสัมผัส WYSIWYG เพื่อแก้ไขการปรับแต่งข้อความ

โลโก้/กราฟิกแบบกำหนดเอง

สามารถจัดทำผ่านซอฟต์แวร์ CLARISOFT™

ชุดอักขระ

จีน, รัสเซีย/บัลแกเรีย, ตุรกี/สแกนดิเนเวีย, โรมานี, กรีก, อารบิก,
ญี่ปุ่น/คานจิ, ฮิบรู, เกาหลี, ยุโรปตะวันออก และยุโรป/อเมริกา

ตัวเลือกภาษาและอินเทอร์เฟซ

อังกฤษ, อารบิก, บัลแกเรีย, เช็ก, เดนมาร์ก, ดัตช์, ฟินแลนด์, ฝรั่งเศส, เยอรมัน, กรีก, ฮิบรู, ฮังการี, อิตาลี, ญี่ปุ่น,
เกาหลี, นอร์เวย์, โปแลนด์, โปรตุเกส, รัสเซีย, เซอร์เบีย, จีนตัวย่อ, สเปน, สวีเดน, ไทย, จีนตัวเต็ม, ตุรกี และ
เวียดนาม

อินพุท/เอาต์พุท

อินพุทตรวจหาผลิตภัณฑ์, อินพุทเข้ารหัส, เอาท์พุทบีคอน (ไฟสัญญาณ), เอาท์พุทรีเลย์,
USB 2.0 (2x), Ethernet LAN™, Wi-Fi ในตัว

ระบบจัดเก็บข้อความ

รองรับข้อความที่ซับซ้อนมากกว่า 250 รายการ

การปกป้องสิ่งแวดล้อม

มาตรฐาน IP55 ไม่ต้องใช้ระบบลมจากโรงงาน ตัวเครื่องทำจากเหล็กกล้าไร้สนิม
มีการป้องกันอุปกรณ์อิเล็กทรอนิกส์ตามมาตรฐาน IP66 เพิ่มเติม

* ต้องใช้ซอฟต์แวร์ CLARISOFT™ Package Coding Design สำหรับบาร์โค้ดบางประเภทและ
การใช้งานขั้นสูงอื่นๆ

หัวพิมพ์

CleanFlow™ มีระบบแรงดันอากาศบวก, ไม่ต้องใช้ระบบลมจากโรงงาน (เพิ่มเติม)
เส้นผ่านศูนย์กลาง: 1.63 นิ้ว (41.3 มม.)
ความยาว: 10.62 นิ้ว (269.8 มม.)

สายส่งหมึกหัวพิมพ์

ยึดหยุ่นเป็นพิเศษ ความยาว: 9.84 ฟุต (3 ม.) เลือกได้ถึง 19.69 ฟุต (6 ม.)
เส้นผ่านศูนย์กลาง: 0.91 นิ้ว (23 มม.)
รัศมีโค้งงอ: 4.0 นิ้ว (101.6 มม.)

ปริมาณการใช้น้ำยาเติมหมึก

2.7 มล. ต่อชั่วโมง (MEK ที่ 20°C)

ตลับบรรจุของเหลว

ระบบตลับหมึกและน้ำยาเติมหมึกแบบ Smart Cartridge™ ความจุ 1.06 ควอร์ต (1000 มล.), เลือกได้ถึง
0.793 ควอร์ต (750 มล.)

ช่วงอุณหภูมิ/ความชื้น

41°F ถึง 113°F (5°C ถึง 45°C)
ความชื้นสัมพัทธ์ 0% ถึง 90% ไม่มีการเกิดหยดน้ำ

สำหรับหมึกบางรุ่น การติดตั้งจริงอาจต้องใช้อุปกรณ์เพิ่มเติม
ขึ้นอยู่กับสภาพแวดล้อมในการผลิต

ข้อกำหนดด้านไฟฟ้า

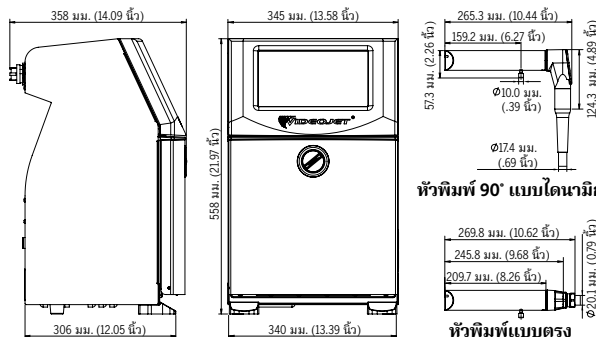
แรงดันจ่ายไฟฟ้าปกติ 100-120 / 200-240 VAC ที่ 50/60 Hz, 70W

น้ำหนักโดยประมาณ

เมื่อนำออกจากกล่องและแห้งอยู่: 46.3 ปอนด์ (21 กก.)

ตัวเลือก

ชุดป้องกันฝุ่นพร้อมเทคโนโลยี CleanFlow™
ชุดลมเป่าพร้อมตัวกรองความชื้นสำหรับพื้นที่ที่มีความชื้นสูง (ต้องใช้ระบบลมจากโรงงาน)
การสื่อสารผ่านเครือข่ายโทรศัพท์
ชุดตัวเชื่อมต่อ RS232 (USB ไปยังอะแดปเตอร์ Serial DIN-5 Male)
SIMPLICITY™ Workflow Module
อุปกรณ์เสริมหลากหลาย



57.3 มม. (2.26 นิ้ว) ϕ 41.3 มม. (1.63 นิ้ว)
หัวพิมพ์หัว

CERTIFIED ISO 9001 DOCUMENTED QUALITY CE c UPL us

โทร (+66) 92 272 0132

ส่งอีเมลถึง

ekkarath.vittayakom@videojet.com

หรือเยี่ยมชมเว็บไซต์ www.videojet.co.th

Videojet Technologies (S) Pte Ltd
No. 11 Lorong 3 Toa Payoh
Block B #03-20/21 Jackson Square
Singapore 319579

© 2023 Videojet Technologies Inc. — สงวนลิขสิทธิ์

นโยบายของ Videojet Technologies Inc. เป็นหนึ่งในการปรับปรุงผลิตภัณฑ์อย่างต่อเนื่อง
ขอสงวนสิทธิ์ในการเปลี่ยนแปลงการออกแบบและ/หรือข้อมูลเฉพาะโดยไม่ต้อง
แจ้งให้ทราบล่วงหน้า

หมายเลขชิ้นส่วน SL000727
br-1880-uhs-th-0923

VIDEOJET